



## B111

Trifásico  
0,5-10(60)A  
3x230/400V  
Activa  
Classe A (activa)

### Apresentação

Contador estático para energia eléctrica activa, em corrente alternada trifásica e ligação directa, para utilização "indoor", para contagens em tarifa simples.

Produto de nova geração, contempla a necessidade de comunicação bidireccional com sistemas portáteis de recolha de informação, através de uma porta óptica ou ainda em opção, pode ser equipado com uma porta série.

A integração do JANZ B111 em sistemas de gestão de energia é facilitada, para além das já referidas portas de comunicação série opcionais, pela incorporação, também opcional, de emissores de impulsos de energia.

# B111

## Características Técnicas

- Classe de exatidão: 1 ou 2
- Corrente de base (corrente máxima):  $I_{m\acute{a}x} = 10A$
- Constante: 1000 impulsos/kWh
- Gama de tensão: 3x220V (-20%...+15%) e 3x230V (-20%...+15%)
- Gama de frequência: 50Hz (5%)
- Leitura directa (kWh), com registo até 999 999kWh
- Consumo do circuito de tensão (valores nominais): 0,1W (Potência activa) e inferior a 1,2 VA (Potência aparente) a 230V e 50 Hz
- Consumo de circuito de corrente (valor nominal): 0,1VA a 10A, 50Hz.
- Gama de temperatura de operação (-25°C a +60°C);
- Gama de temperatura de funcionamento (-40°C a +70°C);
- Gama de temperatura de armazenamento (-40°C a +80°C)
- Porta óptica: em conformidade com IEC 62056-21
- Protocolo de comunicação: FLAG-Mode C
- Emissor de impulsos em conformidade com IEC 62053-31, classe A, 100 impulsos/kWh

## Caixa

- Classe de protecção II (contra descargas eléctricas),
- Índice de protecção IP51, contra la penetração da poeira e água.

## Registos Históricos e Retenção de Dados

B111 retém em memória não volátil circular:

- O registo da medida de energia activa;
- Todos os dados históricos disponíveis são retidos durante a vida nominal do contador.

## Opcionais

- Portas de comunicação série RS232 ou RS485 compatível.
- Emissores de impulsos, para além do indicado em "Dados Técnicos".
- Perfil de consumos/diagrama de cargas com 45 dias de registos y períodos de integração de 15 minutos.

## Aprovação

Modelo conforme as normas de referência IEC 62052-11 e IEC 62053-21, através da aposição da marca "CE" pelo fabricante, aprovado pelo "Office of Gas and Electricity Markets" (OFGEM) do Reino Unido, com ensaios realizados no Laboratório SGS acreditado por aquela entidade.

## Susceptibilidade e Imunidade Electromagnética

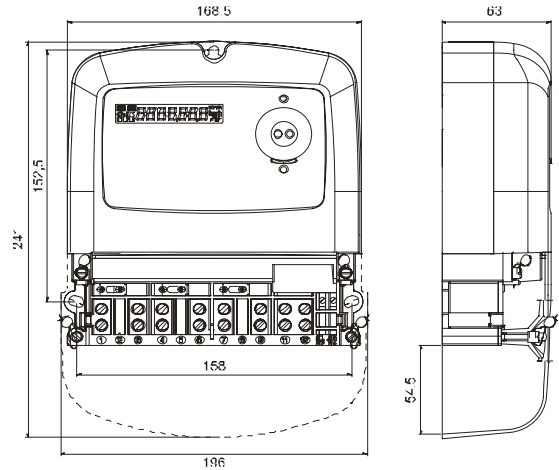
Na Conceição do Janz B111 foi considerada a ocorrência de interferências electromagnéticas e a prevenção dos seus efeitos, de modo a assegurar a total conformidade com a Directiva 89/336/CEE, respeitante a la Compatibilidade Electromagnética (EMC).

Foram também atendidos os requisitos expressos na série de normas IEC 61000-4 quanto a:

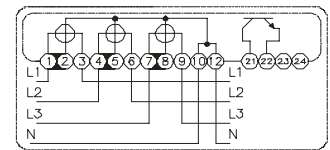
- Imunidade a descargas electrostáticas
- Imunidade a campos de radiação electromagnética
- Imunidade a transitários rápidos
- Imunidade a perturbações conduzidas induzidas por campos de radio-frequências
- Imunidade a ondas de choque
- Supressão das interferências radioeléctricas.

Esta conformidade está evidenciada na marca CE impressa no quadrante.

## Esquema de Ligações

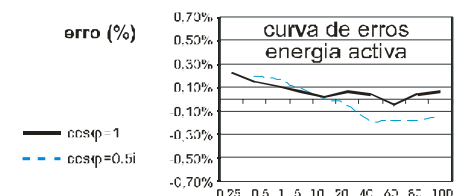


$I_b$ (A)	$I_{m\acute{a}x}$ (A)
5	60
5	80
5	100
10	60
10	80
10	100



## Curvas de Erro Típicas

I(A)	cos(φ)=1	cos(φ)=0.5i
0,25	0,23%	
0,5	0,15%	0,19%
1	0,11%	0,17%
5	0,07%	0,09%
10	0,02%	0,01%
20	0,07%	-0,05%
40	0,04%	-0,19%
60	-0,05%	-0,18%
80	0,04%	-0,19%
100	0,07%	-0,14%



# JANZ

Contadores de Energia, S. A.

Av. Infante D. Henrique, 328 1800-223 Lisboa Portugal  
Tel. +(351) 21 831 1390 Fax.+(351) 21 837 6996  
e-mail: [geral@janzce.pt](mailto:geral@janzce.pt)  
URL: [www.janzce.pt](http://www.janzce.pt)



CERTIFICADO N.95/CEP.341